

慈濟學校財團法人慈濟科技大學 函

地址：970302花蓮縣花蓮市建國路2段880號

承辦人：張郁苓

電話：03-8572158#2540

電子信箱：ss524@tcust.edu.tw

受文者：國立嘉義大學

發文日期：中華民國111年4月18日

發文字號：慈科大教字第1110100022號

速別：普通件

密等及解密條件或保密期限：

附件：(文稿1_0100022A00_ATTCH1.pdf、文稿1_0100022A00_ATTCH2.pdf)

主旨：本校「雙語教育實踐國際論壇」因疫情改為線上舉辦，並延長徵件期限，敬請鼓勵貴校有志進行雙語教學教師踴躍參與，請查照。

說明：


一、配合國家雙語政策，提升全英授課新知，本校特邀以下二位專家學者講授如何建立雙語教學環境與提升EMI教學技巧：

(一)李香蘭教授 - 國立中山大學西灣學院副院長、全英語卓越教學中心執行長。演講主題：打造雙語化校園。

(二)Ben Beaumont - Senior Trainer and Consultant at Oxford EMI、Head of Teacher Education at Trinity College, London. 演講主題：EMI and Interactive Pedagogy.

二、邀請投入雙語教育的師長們投件參與論壇研討發表，本次活動進行線上論壇研討口頭發表徵件，關於雙語教育之理念及實踐經驗，歡迎各校師長、研究人員（大專院校或中





小學具雙語教學相關經驗之教師)，針對進行中或已完成之計畫、論文、研究、觀察及分析報告等，使用徵件表單投件。

三、活動日期：111年5月27日，10時30分至16時50分，詳細期程請見附件。

四、會議網址：Google Meet線上會議，將於會議前公告與會者。

五、擬報名參加此活動之教師，請於5月13日前填具線上報名表單：<https://reurl.cc/Zr3D4p>。

六、擬報名論文投稿之教師，請於4月27日前填具線上報名表單：<https://reurl.cc/jkZxmm>。

正本：全國各大雙語教育推動機構

副本：本校會計室、雙語教學推動資源中心



校長 羅文瑞

2022 International Forum on Bilingual Education Practices: Call for Papers

日期：111年05月27日（五）10:30-16:50

Date：May 27, 2022



【活動報名】2022 雙語教育實踐國際論壇 徵件及報名

2022 International Forum on Bilingual Education Practices: Call for Papers

一、活動目的

為促進教師們提升英語授課知能，分享雙語教育之經驗，並促進彼此相互交流，慈濟科技大學將舉辦雙語教育實踐國際論壇。本論壇邀請到國內外EMI專家學者給予實體及線上專題講座，並邀請投入雙語教育的師長們投件參與論壇研討發表。

二、徵件說明與對象

本次活動進行論壇研討口頭發表徵件，關於雙語教育之理念及實踐經驗，歡迎各校師長、研究人員（大專院校或中小學具雙語教學相關經驗之教師），針對進行中或已完成之計畫、論文、研究、觀察及分析報告等，使用徵件表單投件。

主辦單位評估審查後，邀請獲選師長參加論壇研討發表。活動當天上午進行專題演講，下午開始論壇研討，進行個人口頭發表與提問交流。之後進行閉幕演講。

三、辦理單位

指導單位：教育部

主辦單位：慈濟科技大學雙語教學推動資源中心

協辦單位：慈濟科技大學教師發展暨教學資源中心

四、活動時間、地點與重要期程

1. 論壇日期：111年5月27日（星期五）

2. 地點：Google Meet 線上會議（因應 COVID-19 疫情，本論壇照常辦理並改採線上同步視訊方式進行）
3. 摘要徵件截止：111 年 4 月 27 日(三)
4. 摘要接受通知：111 年 5 月 06 日(五)
5. 活動報名截止：111 年 5 月 13 日(五)（無需繳交報名費）

五、徵件主題

1. English as a Medium of Instruction (EMI) 全英語授課教學設計、策略及實踐
2. Bilingual Education and Internationalization 雙語教育與國際化
3. Content and Language Integrated Learning (CLIL) 內容和語言整合學習
4. Second Language Acquisition 第二語言習得
5. Blended Learning 混成式教學
6. Educational Technologies 科技增進學習
7. Teacher Development 教師專業發展
8. Testing and Assessment 測驗及評量
9. Other Relevant Topics 其他相關主題

六、論文摘要投稿須知

本論壇審查需繳交英文摘要（300 字為限），口頭發表可選擇以中文或英文進行；若以中文發表，請同時附上中文摘要（500 字為限）。

內容包括：題目、作者姓名、服務單位、關鍵字(3-5 個)

*投稿格式請參閱網站說明：

<https://tad.tcust.edu.tw/p/406-1002-54496,r826.php?Lang=zh-tw>

七、活動議程

時間 Time	議程 Agenda
10:30-11:00	報到 Registration
11:00-11:10	開幕致詞 Opening Remarks
11:10-12:10	專題演講 1 Keynote Speech 1 李香蘭教授 國立中山大學西灣學院副院長、全英語卓越教學中心執行長 「打造雙語化校園」
12:10-13:40	午餐 Lunch

13:40-15:10	論壇研討 Presentations / Parallel Sessions
15:10-15:40	茶敘 Tea Break
15:40-16:40	專題演講 2 (線上同步) Keynote Speech 2 Ben Beaumont Senior Trainer and Consultant at Oxford EMI Head of Teacher Education at Trinity College, London “EMI and Interactive Pedagogy” ”
16:40-16:50	閉幕 Closing

八、聯絡窗口：林榕鏐小姐，信箱：ss525@ems.tcust.edu.tw 、電話：(03)8572158 轉 2501 。

九、摘要投稿及活動報名：

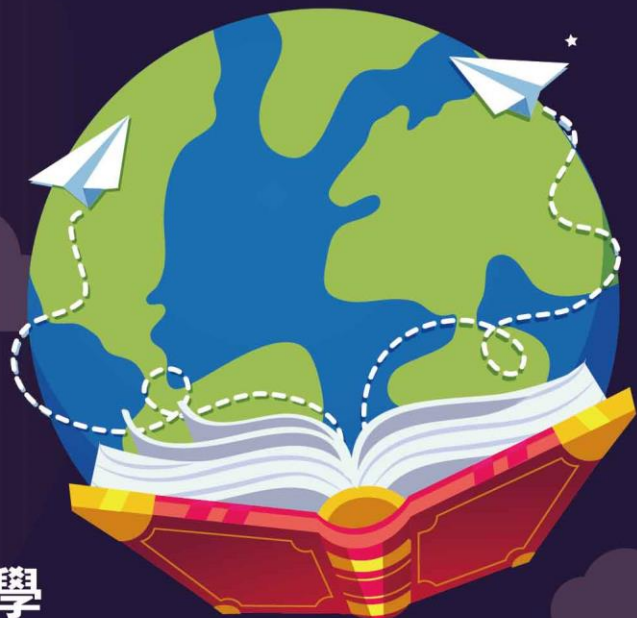
*論文發表投稿 及 與會聽眾報名，請分別填寫以下表單，以利完成註冊手續。

1. 論文發表投稿：<https://reurl.cc/jkZxmm>
2. 與會聽眾：<https://reurl.cc/Zr3D4p>
3. 僅報名參加線上專題演講 2：<https://reurl.cc/d2zG2g>

因應COVID-19疫情，本論壇照常辦理並改採線上同步視訊方式進行。

2022 5.27

星期五 Friday 慈濟科技大學



2022 雙語教育實踐國際論壇

2022 International Forum on Bilingual Education Practices

李香蘭教授

中山大學西灣學院副院長、全英語卓越教學中心執行長
「打造雙語化校園」

Ben Beaumont

Senior Trainer and Consultant at Oxford EMI
Head of Teacher Education at Trinity College, London
“EMI and Interactive Pedagogy”



與會報名



論文投稿

摘要徵件截止：111年4月27日(三)

活動報名截止：111年5月13日(五)

聯絡窗口：林榕鏘小姐 ss525@ems.tcust.edu.tw、03-8572158轉2501

指導單位：教育部

主辦單位：慈濟科技大學雙語教學推動資源中心

協辦單位：慈濟科技大學教師發展暨教學資源中心